

В добрый путь: объясняем ребенку, как безопасно добраться до школы самостоятельно



Далеко не каждый родитель сможет провожать своего ребенка в школу в наступающем учебном году, ведь работающие мамы и папы и сами каждое утро спешат на работу к определенному времени. Перед тем как отправить свое чадо в первый самостоятельный путь до учебного заведения, придется понятно объяснить ребенку, как безопасно его преодолеть. Как сделать это правильно и ни о чем не забыть, узнайте далее.

Дорога – зона повышенной опасности



Наибольшую опасность для юных школьников, отправляющихся грызть гранит науки, представляют автомобильные дороги. В силу особенностей психики дети воспринимают ситуацию на них совершенно не так, как взрослые. Объяснить ребенку правила безопасного пересечения проезжей части проще и эффективнее всего в формате игры. Дав малышу возможность примерить на себя роли всех участников движения, вы поможете ему понять всю полноту картины. Лучше всего играть в такую игру, используя наглядные пособия, к примеру, ватман с дорожной разметкой, игрушечные автомобили и куклы.

Правила перехода дороги, которые ваш ребенок должен выучить наизусть.

1. Переходить дорогу можно только в положенном месте.
2. Зеленый свет означает, что можно переходить, но не гарантирует, что на дороге безопасно.

3. Перебегать дорогу запрещается, даже если кажется, что машина далеко.
4. Обходить общественный транспорт нельзя ни спереди, ни сзади.
5. По пешеходному переходу нужно идти пешком, перевозя велосипед или самокат в руках.
6. Переходить дорогу на желтый и красный свет запрещено.

После теоретической части несколько раз пройдите с ребенком по его будущему одиночному маршруту, строго соблюдая все правила. Помните: легче всего маленькие дети запоминают действия на примере родителей.

Проложите маршрут



Еще до начала учебного года необходимо составить индивидуальный маршрут, по которому будет двигаться ваш ребенок от дома (или остановки) до школы. Его необходимо не только представить в уме или нарисовать на бумаге, но и пройти, опять же, вместе с ребенком. Правила составления маршрута будут следующими:

- чтобы ребенок не торопился, выбирайте маршрут, подстраиваясь под школьное расписание;
- если ребенок ездит в школу на велосипеде или самокате, берите его с собой;
- на всем пути следования выбирайте те пешеходные переходы, которые оборудованы светофорами;
- в пешеходной зоне ребенок должен двигаться по хорошо освещенной дороге, даже если она значительно дольше, чем короткий путь "через гаражи";
- избегайте парковок и других мест, где есть много машин.

Пройти этот путь с ребенком после составления нужно несколько раз, пока у малыша не сформируется автоматизм, позволяющий ему безопасно добраться до пункта назначения.

Отвлекающие моменты

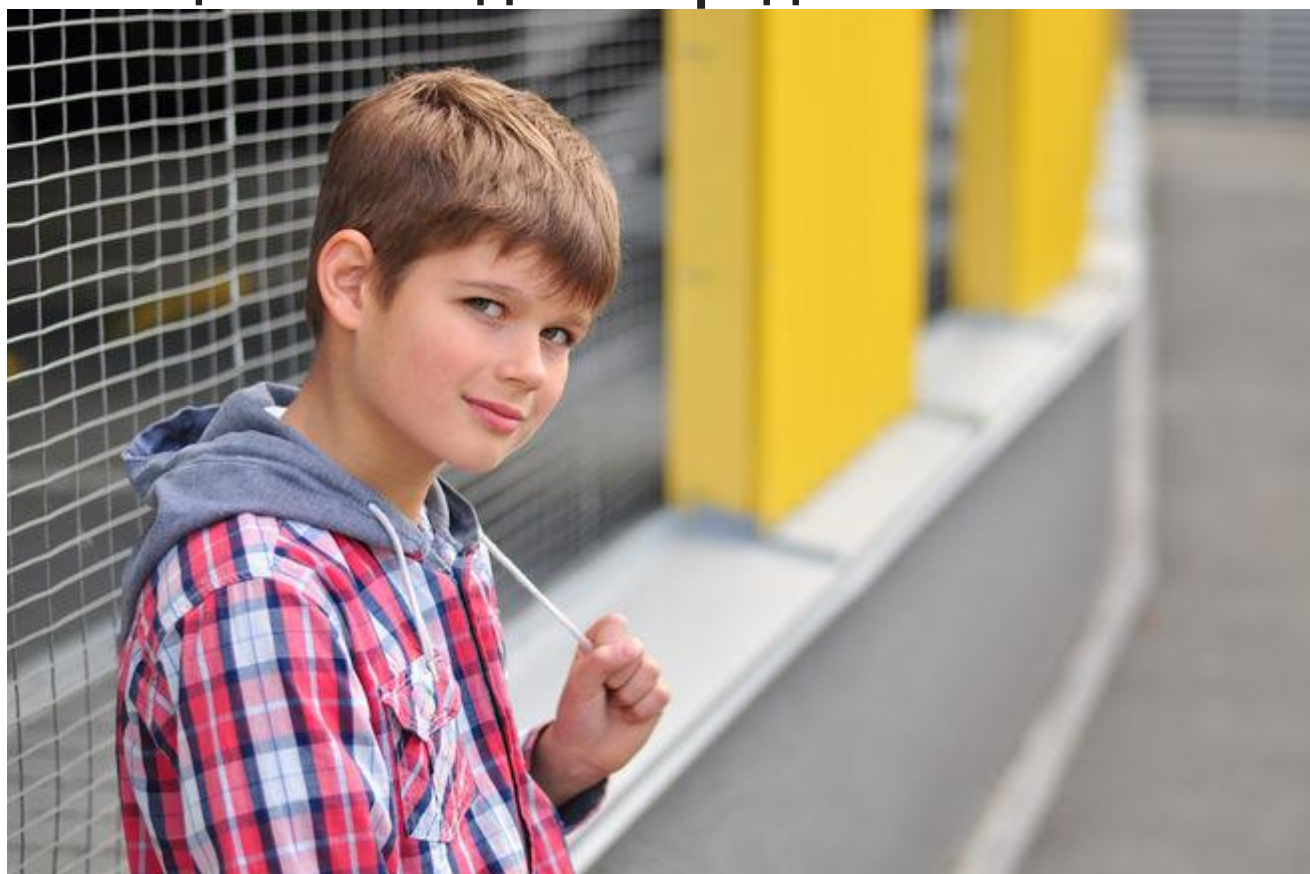


Даже если ваш малыш идеально прошел положенный ему путь, не теряйте бдительности. Помните: перед вами ребенок, который очень быстро теряет сосредоточенность. Чтобы максимально обезопасить отпрыска, придется научить его дополнительным правилам поведения:

- в обязательном порядке по дороге в школу и из школы убирать в рюкзак наушники, телефоны и плееры;
- на каждом пешеходном переходе снимать капюшоны, закрывающие обзор;
- сохранять внимание также и во дворе родного дома, который большинству детей кажется безопасной зоной;
- в любой ситуации, когда что-то пошло не так, звонить родителям и согласовывать дальнейшие шаги;
- держаться людных мест и ни под каким предлогом не разговаривать с незнакомцами.

Учитывая, какой большой объем информации ребенку нужно будет усвоить, повторять эти правила следует каждый раз при прохождении составленного маршрута до их полного усвоения.

Что еще может сделать родитель



Если ваш малыш идеально справился со всеми "пешеходными" тестами, настало время подумать, что еще вы можете сделать со своей стороны, чтобы его обезопасить. Так, отличной идеей будет обеспечить ребенка светоотражающей экипировкой, благодаря которой водителям

будет проще заметить его в темное время суток. Помните, что все светоотражающие элементы должны располагаться на уровне глаз водителя – на шапке, плечевой части куртки, портфеле. Общая же площадь "отсвечивающих" деталей должна составлять не менее 25 сантиметров.

Советуем также воспользоваться современными технологиями и настроить отслеживание геолокации гаджетов ребенка – телефона или смарт-часов. Благодаря им вы всегда и везде сможете проконтролировать весь путь вашего отпрыска от дома до школы и обратно. Но лучше всего, конечно, организовать детям-младшеклассникам сопровождающего, который до определенного возраста водил бы их в школу. Если бабушки и дедушки малыша по каким-либо причинам не смогут взять на себя эту задачу, поинтересуйтесь у соседей, какое учебное заведение посещает их ребенок. Если окажется, что их малыш ходит в ту же школу, попросите их отводить туда и ваше чадо.